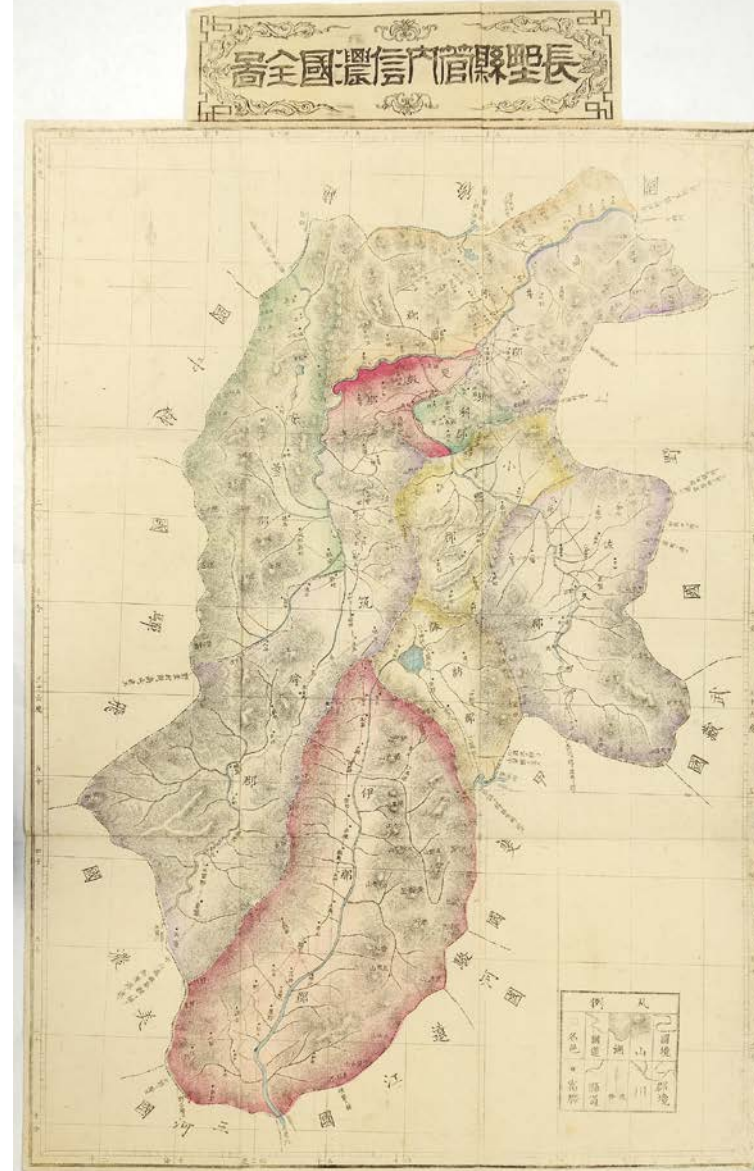


催しもの案内

平成29年度 2017年4月→2017年10月



長野県管内信濃内國全圖(明治13年、当館蔵、長野県宝)

長野県立歴史館利用案内

■開館時間

- 午前9時～午後5時(入館は閉館30分前まで)

■休館日

- 月曜日 ただし、祝日にあたるとき(7/17、9/18、10/9)、5/1、8/14、8/28は開館
- 7/18、8/29、8/30、9/19、10/10は休館

■観覧料【()内は団体20名以上】

- 6月30日まで

区分	常設展	企画展開催中
一般	300円(200円)	500円(400円)
大学生	150円(100円)	250円(200円)

- 7月1日から

区分	常設展示室	企画展示室
一般	300円(200円)	300円(200円)
大学生	150円(100円)	150円(100円)

常設展示室・企画展示室の両方をご覧いただけるお得な共通券もご用意しておりますので、ご利用ください。

- 高校生以下は「無料」です。(学校の教育活動として観覧するときは、申請が必要です。詳しくはお問い合わせください。)
- 障がい者手帳などの交付を受けている方と同伴の介護の方は「無料」です。
- 年間パスポート会員
2,000円(一般・大学生)で1年間の展示観覧と講座聴講ができます。詳しくはお問い合わせください。

■観覧室のご利用(無料)

- 観覧室では、図書資料・文献史料(行政文書・古文書)・考古資料・歴史情報データベースなどが閲覧できます。レファレンス(疑問点の照会)も受け付けています。

■館内施設のご案内

- 軽食喫茶室 ●ミュージアムショップ

■交通のご案内

- しなの鉄道屋代駅から徒歩25分、屋代高校前駅から徒歩25分
- 長野自動車道更埴I.C.から車5分
- 高速道路バス停「上信越道屋代」から徒歩5分



〒387-0007 長野県千曲市屋代260-6(科野の里歴史公園内)

TEL.026-274-2000(代表) FAX.026-274-3996

ホームページ <http://www.npmh.net/>
Eメール rekishikan@pref.nagano.lg.jp



須恵器三足短頸壺
(中手田遺跡、豊丘村教育委員会蔵)

平成29年巡回展 北信会場 「長野県の遺跡発掘2017」

開催期間 3月18日(土)～6月25日(日)

夏季企画展

「長野県誕生！」

開催期間

7月8日(土)～8月28日(月)



明治5年10月 県庁建築一件
長野県土木掛(当館蔵、長野県宝)

秋季企画展

「縄文土器展」

開催期間 9月16日(土)～11月26日(日)



藤内遺跡出土品 重要文化財
(富士見町 井戸尻考古館蔵)



川原田遺跡出土品 重要文化財
(御代田町 浅間縄文ミュージアム蔵)